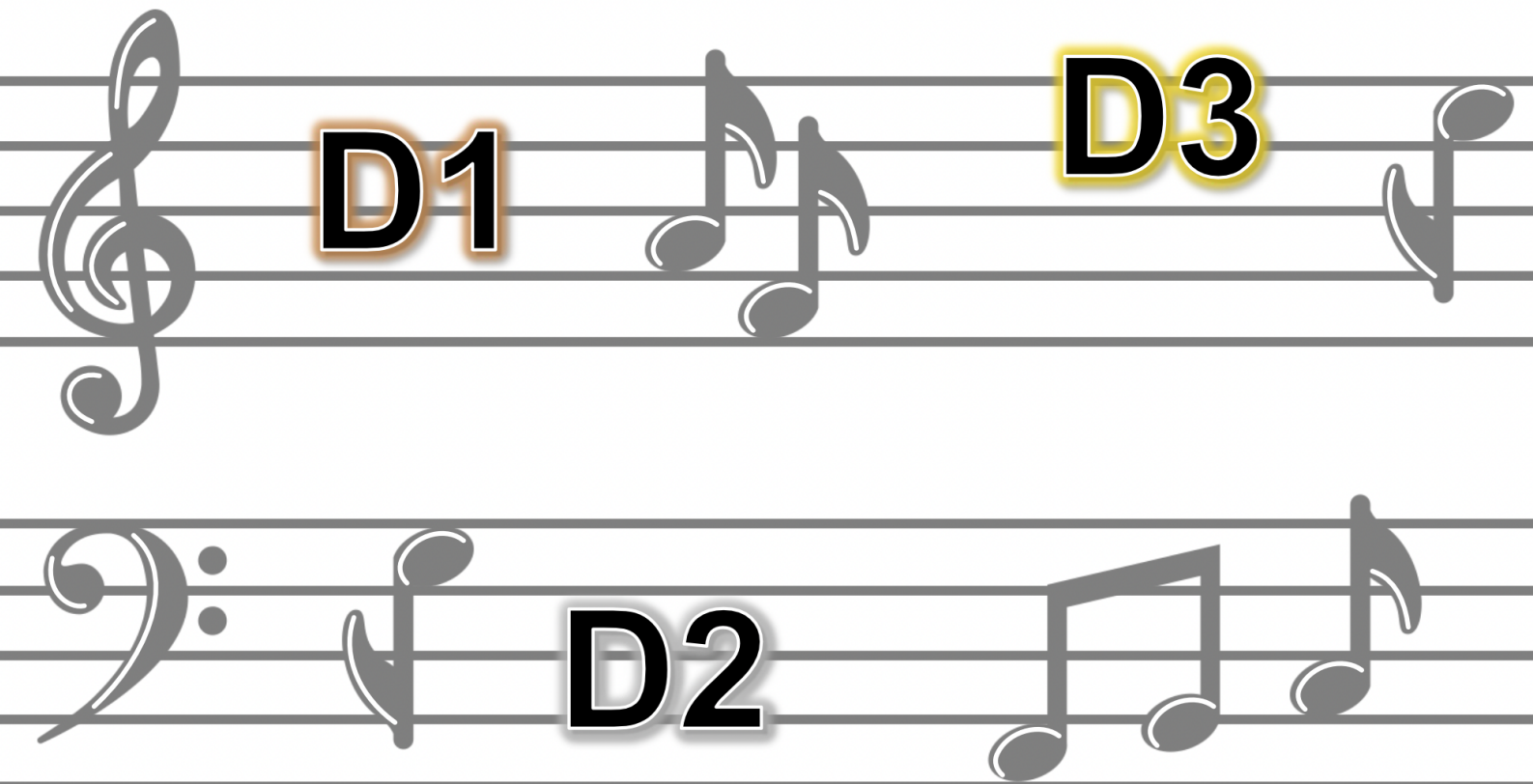


D-Lehrgänge Sommer 2025



Blasmusik-Kreisverband
Biberach e.V.



Januar 2025

Einladung zu den D-Lehrgängen im Sommer 2025

Liebe Jugendleiter, liebe Eltern,
liebe interessierte Teilnehmerinnen und Teilnehmer,

ich freue mich, euch im Namen der Bläserjugend des Blasmusik-Kreisverbands Biberach e.V. auch in diesem Jahr ganz herzlich zu unseren D-Lehrgängen im Sommer einladen zu dürfen.

Der Begriff „D-Lehrgang“ steht für das landesweit einheitliche Weiterbildungsangebot in den Bereichen Musiktheorie und Spielpraxis. Neben diesen fachlichen Inhalten legen wir im Blasmusik-Kreisverband Biberach e.V. jedoch besonderen Wert auf das Zusammenkommen und das gemeinsame Musizieren der Teilnehmenden. Daher bieten wir die D-Lehrgänge im Sommer als mehrtägige Veranstaltungen in geeigneten Seminarhäusern an, um unseren jungen Musikerinnen und Musikern ein bereicherndes und gemeinschaftliches Erlebnis zu ermöglichen.

Im nachfolgenden erhalten Sie weitere Informationen über die D-Lehrgänge, deren Organisation, anfallende Gebühren und vieles mehr.

Wir freuen uns auf die gemeinsamen D-Lehrgänge und eine erfolgreiche musikalische Arbeit und wünschen allen Teilnehmenden eine gute Vorbereitung sowie viel Erfolg bei den Prüfungen!

Mit musikalischen Grüßen

Markus Bitterwolf
Kreisverbandsjugendleiter

Inhaltsverzeichnis

DIE D-LEHRGÄNGE.....	1
INHALTE UND BEDEUTUNG DER D-LEHRGÄNGE.....	1
AUFBAU UND PRÜFUNG	1
<i>Die praktische Spielprüfung</i>	2
<i>Die Theorieprüfung.....</i>	4
GESTALTUNG DER D-LEHRGÄNGE IM KREISVERBAND BIBERACH	5
<i>Sommer D-Lehrgänge.....</i>	5
<i>Herbst D-Lehrgang (Tagesprüfung)</i>	5
<i>Praxisvorbereitung</i>	5
<i>Theorievorbereitung und D1-Pilotprojekt.....</i>	6
<i>Besonderheiten für Spielleute</i>	6
ORGANISATORISCHES	7
TERMINE UND SEMINARHÄUSER	7
ANMELDUNG UND EINTEILUNG.....	8
UM- ODER NACHMELDUNG	11
ABMELDUNG	11
SONSTIGES.....	11
<i>Theorievorbereitung D3-Lehrgang</i>	11
<i>Checkliste D-Lehrgang.....</i>	12
GEBÜHREN 2025.....	13
D-LEHRGÄNGE.....	13
UM- ODER NACHMELDUNG	13
ABMELDUNGEN	13

Die D-Lehrgänge

Die D-Lehrgänge des Blasmusikverbands Baden-Württemberg e.V. sind ein zentrales Fortbildungsangebot für Musikerinnen und Musiker in Blasorchestern, die ihre musikalischen Kenntnisse und Fähigkeiten gezielt erweitern möchten. Sie sind in die Stufen D1, D2 und D3 unterteilt und stellen somit eine strukturierte, aufeinander aufbauende Weiterbildung dar.

Inhalte und Bedeutung der D-Lehrgänge

Die D-Lehrgänge richten sich an Musikerinnen und Musiker, die sowohl ihr musikalisches Können auf dem Instrument als auch ihr Wissen in Musiktheorie vertiefen möchten. Dabei wird besonderer Wert darauf gelegt, die Teilnehmerinnen und Teilnehmer optimal auf ihre musikalische Laufbahn im Orchester vorzubereiten.

Die Inhalte der D-Lehrgänge sind dabei in drei Stufen gestaffelt:

- **D1 – Leistungsabzeichen in Bronze:** Grundlagen in Musiktheorie (z.B. Notenlesen, Tonarten, Rhythmik) und Instrumentaltechnik. Ziel ist es, die elementaren Anforderungen an ein Orchestermittglied zu erfüllen.
- **D2 – Leistungsabzeichen in Silber:** Erweiterung der theoretischen Kenntnisse und instrumentalen Fähigkeiten, einschließlich Interpretation und musikalischem Ausdruck.
- **D3 – Leistungsabzeichen in Gold:** Vertiefte Ausbildung für fortgeschrittene Musikerinnen und Musiker, die anspruchsvolle Stücke interpretieren und ein hohes technisches Niveau erreichen möchten.

Somit sind die D-Lehrgänge nicht nur eine wertvolle persönliche Weiterbildungsmöglichkeit, sondern tragen auch zur Qualitätssicherung in den Orchestern bei. Sie fördern die musikalische Entwicklung der Teilnehmer und stärken auch das Niveau und die Leistungsfähigkeit der Blasorchester in Baden-Württemberg.

Aufbau und Prüfung

Jeder D-Lehrgang besteht aus einer Kombination von Theorie- und Praxisunterricht, der von qualifizierten Dozenten durchgeführt wird. Am Ende steht eine Prüfung, die aus einem theoretischen und einem praktischen Teil besteht. Nach erfolgreichem Abschluss erhalten die Teilnehmer eine Urkunde als Nachweis ihrer Leistung.

Seit dem 01.01.2018 gilt für alle Teilnehmer eines D-Lehrgangs eine neue Prüfungsordnung. Diese können Sie unter folgender Adresse einsehen:

www.bjbw.de/uploads/attachment/download/12/BJBW_Pruefungsordnung_2018.pdf



Die praktische Spielprüfung

Für die praktische Spielprüfung legt die oben genannte Prüfungsordnung entsprechende Regularien fest, wie zum Beispiel die Anzahl und die Kategorien der benötigten Musikstücke. Welche Musikstücke laut der Prüfungsordnung zulässig sind und für die praktische Spielprüfung ausgewählt werden können, hat die Bläserjugend Baden-Württemberg in verschiedenen Literaturlisten festgehalten, die nach den jeweiligen Instrumenten sortiert sind. Diese Literaturlisten der Bläserjugend Baden-Württemberg sind für die verschiedenen D-Lehrgänge verbindlich und können unter folgender Internetseite eingesehen werden:

www.bjbw.de/leistungen/musikalische-bildung/literaturlisten



Ebenfalls festgelegt ist, welche Tonumfänge die teilnehmenden Personen bei der praktischen Prüfung im entsprechenden D-Lehrgang beherrschen müssen:

www.bjbw.de/uploads/attachment/download/90/Tonumfaenge-D-Lehrgaenge.pdf



Diese Information ist insbesondere für das Tonleiter- und Dreiklang-Spiel relevant, das neben dem eigentlichen Vorspiel der ausgewählten Musikstücke einen weiteren Teil der praktischen Spielprüfung darstellt. Auch in diesem Bereich legt die Prüfungsordnung für die verschiedenen D-Lehrgänge entsprechende Anforderungen fest.

Eine übersichtliche Zusammenfassung der zu erfüllenden praktischen Prüfungsteile für die verschiedenen D-Lehrgänge findet sich im nachfolgenden Dokument:

www.bjbw.de/uploads/attachment/download/88/Lehrwerk_Uebersicht.pdf



Bei der praktischen Spielprüfung muss jeder Teilnehmer der Prüfungskommission ein vollständig ausgefülltes Spielstückblatt und jeweils zwei weitere Ausfertigungen aller Vortragsstücke vorlegen. Diese Dokumente sind daher ausgefüllt und vorbereitet auf den D-Lehrgang mitzubringen.

Die praktische Spielprüfung im D1- und D2-Lehrgang besteht aus dem Vorspiel vor einer zweiköpfigen Prüfungskommission, die aus einem Prüfer und einem Beisitzer besteht, die beide Dozenten des Lehrgangs sind. Beim D3-Lehrgang ist zusätzlich ein Prüfer des Blasmusikverbands Baden-Württemberg e.V. anwesend. Der genaue Ablauf und die Reihenfolge der Prüfungsbestandteile können in der Regel vom Prüfling selbst gewählt werden. Das Spielstückblatt stellt die Bläserjugend Biberach in zwei Ausführungen für die jeweiligen Instrumente zur Verfügung:

www.bmkvbc.de/wp-content/uploads/2018/11/Spielstueckblatt_Blaeser_Mallets.pdf



www.bmkvbc.de/wp-content/uploads/2018/11/Spielstueckblatt_Schlagzeug.pdf



Hat eine teilnehmende Person weniger Musikstücke vorbereitet oder sind falsche Musikstücke vorbereitet worden, welche nicht in der entsprechenden Literaturliste aufgeführt sind, so kann diese nicht zur praktischen Prüfung zugelassen werden!

Da es immer wieder zu Missverständnissen bei der Auslegung der Prüfungsordnung im Bereich Schlagzeug kommt, hat die Bläserjugend Biberach einige ergänzende Informationen zusammengestellt:

- **Dynamik:** Befindet sich in einem Vorspielstück keine Dynamik, so kann diese vom Lehrer selbstständig eingetragen werden.
- **Lockmärsche:** Beim D2 müssen Lockmärsche (deutsch und österreichisch) gespielt werden.
- **Tonleitern:** Bei D1 genügt es, die geforderten Tonleitern über eine Oktave zu spielen. Bei D2 müssen Dur- über zwei und Moll-Tonleitern über eine Oktave gespielt werden. Bei D3 sind die geforderten Tonleitern komplett über 2 Oktaven zu spielen (siehe Tonumfänge Dokument oben)
- **Orchesterpercussion:** In allen Leistungsstufen empfehlen wir, für Orchesterpercussion ein Vorspiel mit Play-Along einzuüben. Beispielliteratur ist unter folgendem Link zu finden:

www.rundel.de/de/noten_download/c-312



Die Play-Alongs werden nicht von der Bläserjugend Biberach zur Verfügung gestellt und müssen daher eigenständig mit einem entsprechenden Wiedergabegerät zur Prüfung mitgebracht werden.

Sollten diesbezüglich dennoch Fragen auftreten, so können Sie sich gerne an Manuel Schühle (E-Mail: manuel@bjbc.de) wenden.

Die Theorieprüfung

Die für die Theorieprüfung erforderlichen theoretischen Kenntnisse werden mit Hilfe der „Mannheimer Blälerschule“ vermittelt. Die „Mannheimer Blälerschule“ ist ein Lehrbuch für Musiktheorie, welches von der Staatlichen Hochschule für Musik und darstellende Kunst Mannheim in Zusammenarbeit mit der Bläserjugend Baden-Württemberg entwickelt wurde.

Die Mannheimer Blälerschule wird seit 2011 als Standardwerk der D-Lehrgänge verwendet und ist in verschiedenen Varianten für den D1-, D2- und D3-Lehrgang erhältlich. Sie kann beispielsweise über den Online-Shop der Bläserjugend Baden-Württemberg erworben werden:

www.bjbw.de/shop



Informationen über die prüfungsrelevanten Themen in der „Mannheimer Blälerschule“ (angepasst an die jeweils neueste Auflage), sowie zusätzliche Musterklausuren können Sie gerne auf der Homepage der Bläserjugend Baden-Württemberg herunterladen:

www.bjbw.de/leistungen/musikalische-bildung/lehrgangswesen



Bei den Theorieprüfungen der D-Lehrgänge, die von der Bläserjugend Biberach veranstaltet werden, wird mit der Gehörbildung begonnen. Der Ablauf gestaltet sich wie folgt:

1. **Fehlerhören Rhythmus:** Der Rhythmus wird jeweils zweimal vorgespielt.
2. **Ankreuzen Rhythmus und Melodie:** Der Rhythmus/die Melodie wird jeweils zweimal vorgespielt.
3. **Rhythmusdiktat und Melodiediktat:** Der Rhythmus/die Melodie wird wie folgt vorgespielt: Einmal komplett, zweimal nur 1. Takt, einmal komplett, zweimal nur 2. Takt, einmal komplett
4. **Intervalle:** Bei Intervallen werden zuerst die Töne nacheinander, anschließend beide zusammengespielt. Dies wird jeweils einmal wiederholt. Dabei gilt: Beim D1 werden alle Intervalle auf dem gleichen Grundton im eingestrichenen Oktavbereich gespielt, während bei D2 und D3 verschiedene Grundtöne und Lagen möglich sind.
5. **Akkorde:** Bei Akkorden werden zuerst die Töne zusammen, anschließend getrennt gespielt.
6. **Fehlerhören Melodie:** Die Melodie wird jeweils zweimal vorgespielt.

Bei Aufgaben des Themenbereichs Rhythmus, werden die Rhythmen entweder geklatscht, geklopft oder auf einem Ton am Klavier vorgespielt.

Gestaltung der D-Lehrgänge im Kreisverband Biberach

Die D-Lehrgänge werden in Zusammenarbeit mit den regionalen Musikverbänden (z.B. dem Blasmusik-Kreisverband Biberach e.V.) angeboten und finden an verschiedenen Standorten im ganzen Bundesland statt. Der Blasmusikverband Baden-Württemberg e.V. stellt dabei die Standards sicher und bietet Unterstützung bei der Durchführung.

Sommer D-Lehrgänge

Im Kreisverband Biberach möchten wir den teilnehmenden Kindern und Jugendlichen neben der musikalischen Weiterbildung auch einen Raum und Ort zum **GEMEINSAMEN MUSIZIEREN** bieten. Für die im Sommer stattfindenden D-Lehrgänge setzen wir daher auf mehrtägige Kurse in geeigneten Seminarhäusern, die sowohl musikalische als auch unterhaltsame Betreuung bieten. Der Theorie- und Praxisunterricht, der vor Ort in den Seminarhäusern stattfindet, dient ausschließlich der Vertiefung theoretischer Kenntnisse und der Verfeinerung praktischer Fähigkeiten für die Lehrgangsprüfungen. Eine vorherige Vorbereitung ist daher unerlässlich, um die beiden Teilprüfungen, die am Ende des Lehrgangs abgelegt werden, zu bestehen.

Ein weiteres Ziel ist das **Kennenlernen unserer großen Blasmusikfamilie** im Landkreis Biberach. Auf den D-Lehrgängen kommen Teilnehmer aus über 100 verschiedenen Musikvereinen zusammen und verbringen mehrere Tage in den Seminarhäusern. Dies fördert nicht nur den Zusammenhalt innerhalb der Vereine, sondern stärkt auch die gemeinschaftliche Bindung zwischen den Vereinen und hat bereits viele lebenslange Freundschaften hervorgebracht.

Herbst D-Lehrgang (Tagesprüfung)

Es ist grundsätzlich nicht möglich (weder im Sommer noch im Herbst) nur eine Teilprüfung, also nur Theorie oder nur Praxis, abzulegen. Wer zum D-Lehrgang im Sommer bzw. zur Tagesprüfung im Herbst erscheint, tritt damit automatisch zu beiden Prüfungsteilen an, es sei denn eine Teilprüfung wurde bereits bestanden. In diesem Fall kann der nicht bestandene Prüfungsteil auch einzeln bei unserer Tagesprüfung im Herbst nachgeholt werden.

Selbstverständlich steht der Prüfungstermin im Herbst auch Musikerinnen und Musikern offen, für die die Sommerlehrgänge zeitlich nicht realisierbar sind. Im Sommer wird keine zusätzliche Tagesprüfung angeboten. Die diesjährige Herbstprüfung findet am 08.11.2025 in Biberach statt. Weitere Informationen zum Herbst D-Lehrgang folgen im September.

Praxisvorbereitung

Die Bläserjugend Biberach bietet keine spezielle Vorbereitung in Bezug auf die Spielpraxis für die D-Lehrgänge an. Hierfür sind die Vereine beziehungsweise die teilnehmenden Personen selbst verantwortlich.

Theorievorbereitung und D1-Pilotprojekt

Für die Theorievorbereitung bietet die Bläserjugend Biberach ausschließlich ein Angebot für teilnehmende Personen des D3-Lehrgangs an. Dieses Angebot ist jedoch von einer Mindestteilnehmeranzahl abhängig. Weitere Informationen hierzu finden Sie nachfolgend im Kapitel Organisatorisches. Für eine entsprechende Vorbereitung im Bereich der Musiktheorie für die D1- und D2-Lehrgänge sind die Vereine beziehungsweise die teilnehmenden Personen selbst verantwortlich.

Für die Vorbereitung sollte allgemein die bereits genannte „Mannheimer Bläferschule“ für die D2- und D3-Lehrgänge verwendet werden. Der Übungsteil dieser Bläferschule sollte sorgfältig durchgearbeitet und ausgefüllt werden, da er auf den Lehrgängen nicht zusätzlich behandelt wird. Der Theorieunterricht während der D-Lehrgänge im Sommer dient vor allem der Vertiefung, ergänzt durch zusätzliches Übungsmaterial.

Pilotprojekt: Digitale Theorievorbereitung D1-Lehrgang 2025

Die Bläserjugend Baden-Württemberg überarbeitet derzeit die „Mannheimer Bläferschule“ für alle D-Lehrgänge, die wiederum aufeinander aufbauen werden. Das Konzept für den D1-Lehrgang wurde bereits fertiggestellt und startet in diesem Jahr mit einem Pilotprojekt. Auf der Jugendleitertagung 2024 der Bläserjugend Biberach entschied die Versammlung, im Jahr 2025 am Pilotprojekt „Digitale Theorievorbereitung D1-Lehrgang“ der Bläserjugend Baden-Württemberg teilzunehmen.

Ziel dieses Pilotprojekts ist es, die Theorievorbereitung für die D1-Lehrgänge, die bisher mit der D1-Mannheimer-Bläferschule durchgeführt wurde, durch eine digitale App zu ersetzen. Diese App wird für Smartphones und Tablets mit den Betriebssystemen Android und iOS verfügbar sein und über die entsprechenden App-Stores bereitgestellt.

Weitere Informationen erfolgen in Kürze über die verschiedenen Kanäle der Bläserjugend Biberach. Für Fragen und zur Lösung von Problemen wurde hierfür eine eigene E-Mail-Adresse eingerichtet (E-Mail: pilot.digitale.theorie@bjbc.de).

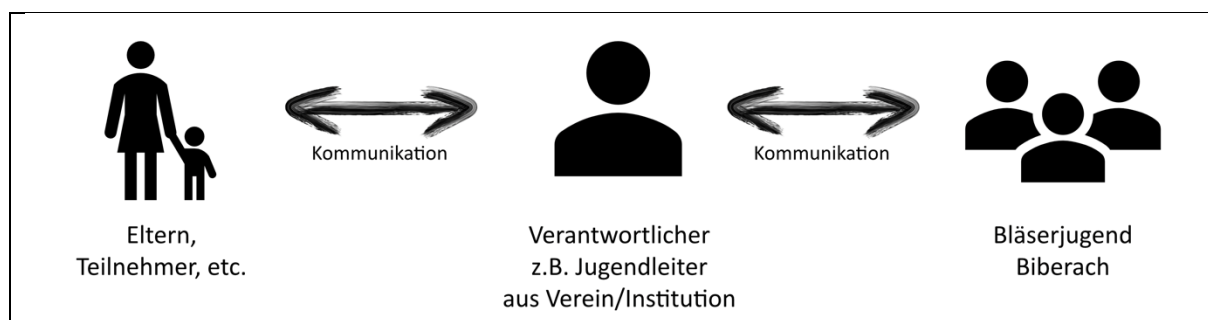
Besonderheiten für Spielleute

Auch die Musikerinnen und Musiker der Spielleute können sich für die D-Lehrgänge anmelden. Hierfür ist jedoch eine Mindestanzahl an Anmeldungen erforderlich, ansonsten müssen diese Personen leider aufgrund eines zu großen organisatorischen Aufwands für die Bläserjugend Biberach abgewiesen werden.

Für die praktische Spielprüfung gelten die Prüfungsanforderungen des Feuerwehrverbandes sowie die entsprechenden Literaturlisten der Bläserjugend Baden-Württemberg. Für die Theorieprüfung gelten die Anforderungen aus der Prüfungsordnung der Bläserjugend Baden-Württemberg.

Organisatorisches

Nachfolgend finden Sie alle wichtigen Informationen zur Organisation der Sommer D-Lehrgänge 2025 des Blasmusik-Kreisverbands Biberach e.V. Sollten dennoch Fragen oder Unklarheiten auftreten, können Sie sich gerne an uns wenden. Hierbei sei erwähnt, dass die Kommunikation zur Bläserjugend im Hinblick auf die D-Lehrgänge ausschließlich über den Ansprechpartner im Musikverein bzw. die entsprechende Institution (z.B. Jugendleiter*in) erfolgt. Nur so kann gewährleistet werden, dass auch die Verantwortlichen der Vereine und Institutionen stets informiert sind (siehe nachfolgende Abbildung).



Für die Verantwortlichen der Vereine und Institutionen stehen folgende Kontaktdaten zur Verfügung:

Einteilung & Terminfragen

einteilung@bjbc.de

Gesamtverantwortung & Tagungshäuser

Annika Rau
annika@bjbc.de

Musikalisches & Prüfungsordnung

pilot.digitale.theorie@bjbc.de

Termine und Seminarhäuser

Über die genauen Kurstermine der D1- und D2-Lehrgänge können wir Ihnen im Vorfeld der Anmeldefrist leider keine Auskunft geben. Diese werden erst nach dem Anmeldeschluss abhängig von den Anmeldezahlen und Termineinschränkungen der Teilnehmer endgültig festgelegt. Grundsätzlich finden diese D-Lehrgänge aber im nachfolgenden Zeitraum statt:

Zeitraum aller D1- und D2-Lehrgänge: 02.08.2025 – 15.08.2025

Für die Instrumente Oboe und Fagott gilt bedingt durch die Verfügbarkeit der Lehrkräfte eine Ausnahme: Der D1- bzw. D2-Lehrgang für diese Instrumente wird ausschließlich im Zeitraum vom 04.08. – 09.08.2025 angeboten.

Da auch im Sommer 2025 lediglich ein D3-Lehrgang angeboten wird, steht der Termin bereits fest. Dieser wird im nachfolgenden Zeitraum stattfinden:

Zeitraum D3-Lehrgang: 04.08.2025 - 08.08.2025

Die Sommer D-Lehrgänge 2025 werden in den folgenden Seminarhäusern stattfinden:

Musikzentrum Baden-
Württemberg
Eisenbahnstraße 59
73207 Plochingen

Landesakademie
Ochsenhausen
Schloßbezirk 7
88416 Ochsenhausen

Jugendhaus St. Norbert
Klosterhof 9
88430 Rot an der Rot

Für den D-Lehrgang im Musikzentrum Baden-Württemberg in Plochingen wird eine gemeinsame Fahrt der Teilnehmer organisiert. Weitere Details werden rechtzeitig bekannt gegeben.

Anmeldung und Einteilung

Um die D1- und D2-Lehrgänge möglichst effizient und effektiv zu gestalten, geben wir vorab keine festen Kurstermine bekannt. Stattdessen erfragen wir bei der Anmeldung die möglichen freien Termine der Teilnehmer. Anschließend versuchen wir, den gesamten Zeitraum mit D-Lehrgängen so zu planen, dass möglichst alle angemeldeten Teilnehmer unter Berücksichtigung ihrer Terminüberschneidungen an einem D-Lehrgang teilnehmen können. Sollte bereits bei der Anmeldung bekannt sein, dass ein potenzieller Teilnehmer an bestimmten Tagen im Lehrgangszeitraum verhindert ist, kann dies bei den Terminangaben vermerkt werden.

Dabei muss selbstverständlich beachtet werden, dass wir diese Einschränkungen nur so lange berücksichtigen können, wie freie Lehrgangsplätze verfügbar sind. Zudem können starke Termineinschränkungen bei der Anmeldung dazu führen, dass der Teilnehmer ohne Rücksprache zu keinem D-Lehrgang eingeteilt wird. Sollte ein Teilnehmer nicht einteilbar sein, entstehen selbstverständlich keine Gebühren. In diesem Fall hat der Teilnehmer die Möglichkeit, den D-Lehrgang im Herbst in Form einer Tagesprüfung nachzuholen oder im darauffolgenden Jahr an einem D-Lehrgang teilzunehmen.

Wenn möglich, empfehlen wir den Teilnehmern, sich zunächst den gesamten Kurszeitraum freizuhalten, bis die Einteilung aller Teilnehmer zu den spezifischen D-Lehrgängen abgeschlossen ist!

Die Anmeldung zu den D-Lehrgängen erfolgt ausschließlich über die Jugendleiter*innen der Vereine, die ihre Teilnehmer digital über ein entsprechendes Anmeldeformular in unserem Online-Portal anmelden können:

www.bjbc.de/portal



Dieses Anmeldeformular steht den zugangsberechtigten Jugendleiter*innen im nachfolgenden Zeitraum zur Verfügung:

Zeitraum Anmeldung: 13.01.2025 – 23.02.2025

Für den Zugang zu diesem Portal und dem Anmeldeformular wird ein spezielles Vereinskonto benötigt. Falls Sie als verantwortliche Person des Vereins bzw. der Institution, die für die Anmeldung der Teilnehmer zuständig ist, noch kein solches Vereinskonto besitzen, können Sie dieses bei unserem EDV-Referenten Bruno Schiele (E-Mail: edv@bmkvbc.de) beantragen.

Um sicherzustellen, dass für die Anmeldungen in unserem Portal (siehe Abbildung 2 Punkt 2) alle erforderlichen Informationen der einzelnen Teilnehmer vorliegen, finden Sie auf unserer Homepage ein entsprechendes Hilfsformular für die Anmeldung (siehe Abbildung 2 Punkt 1):

www.bmkvbc.de/fortbildung/musikalische-fortbildungen/d-lehrgaenge/



Dieses können Sie vorab an potenzielle Teilnehmer aushändigen, um entsprechend benötigte Daten der Teilnehmer anfordern zu können.

Nachdem Sie alle teilnehmenden Personen Ihres Vereins im Portal angemeldet haben, erhalten Sie automatisch für jede Person eine Anmeldebestätigung mit einer Einverständniserklärung (siehe Abbildung 2 Punkt 3).


Bitte überprüfen Sie auf der Anmeldebestätigung noch einmal alle angegebenen Daten der teilnehmenden Person auf Tipp- und Schreibfehler und lassen Sie die Einverständniserklärung vom Teilnehmer und der erziehungsberechtigten Person unterzeichnen (siehe Abbildung 2 Punkt 4). Sollten sich Fehler in den angegebenen Daten befinden, korrigieren Sie diese bitte im Online-Portal. Anschließend erhalten Sie eine korrigierte Anmeldebestätigung vom Online-Portal (siehe Abbildung 2 Punkt 5 und Punkt 3 und Abbildung 1).


Diese Möglichkeit der Korrektur steht Ihnen nur während dem Anmeldezeitraum zur Verfügung!




ONLINE-PORTAL
Blasmusik-Kreisverband Biberach e.V.

Meine Anmeldungen zu den D-Kursen



Über das Dokumentsymbol  können Sie das zur Anmeldung gehörende PDF herunterladen.

Durch einen Klick auf das Stiftsymbol  können Sie die Anmeldung bearbeiten.

Durch einen Klick auf den Button  können Sie ihre Anmeldung verbergen (den Teilnehmer wieder abmelden).

ACHTUNG: Einträge mit einem  sind **nicht angemeldet**. Sie können durch einen erneuten Klick auf diesen Button wieder angemeldet werden.

Download PDF

Id.		Nachname	Vorname(n)	Geburtsdatum	Instrument	Kursart
2	  	Musterman	Martina	05.02.2000	Klarinette	D3

Navigation

- Portal-Startseite
- Meine Benutzerdaten
- zurück zur Homepage
- D-KURSE**
- Anmeldung D-Kurse
- Meine Anmeldungen**
- KREISJUGENDMUSIKTAG
- Anmeldung zum KJMT
- Meine Anmeldungen

Abbildung 1: Korrektur der Anmeldedaten im Online-Portal.

Mit der Unterschrift auf der Anmeldebestätigung bestätigt der Teilnehmer und die erziehungsberechtigte Person die Teilnahme an einem unserer D-Lehrgänge. Gleichzeitig erfolgt damit die Bestätigung der Kenntnisnahme und die Zustimmung zur Einhaltung der folgenden Punkte:

- Sie übernehmen als Eltern die Verantwortung dafür, dass sich Ihr Kind an die Anweisungen der Betreuer und Dozenten und an die am jeweiligen Kursort geltende Hausordnung hält.
- Sollte ihr Kind aufgrund seines Verhaltens vor dem Kursende nach Hause geschickt werden müssen, so geschieht dies unter Ihrer Gefahren- und Kostenübernahme. Für Schäden, die Ihr Kind mutwillig oder grob fahrlässig verursacht, werden Sie zur Haftung herangezogen.
- Ihr Kind muss gegen Krankheit versichert sein und den Nachweis darüber (Krankenversichertenkarte) mit auf den Kurs bringen.

Die unterzeichnete und gegebenenfalls korrigierte Anmeldebestätigung ist dann bis zum:

Abgabe unterzeichnete Anmeldebestätigung: 02.03.2025

bei der Geschäftsstelle postalisch oder digital (E-Mail: info@bmkvbc.de) abzugeben, ansonsten ist eine Einteilung leider nicht möglich.

Die Einteilung der Teilnehmer erfolgt ausschließlich anhand der im Online-Portal hinterlegten Daten und Termineinschränkungen und nachträgliche handschriftliche Änderungen auf der Anmeldebestätigung finden keine Beachtung.

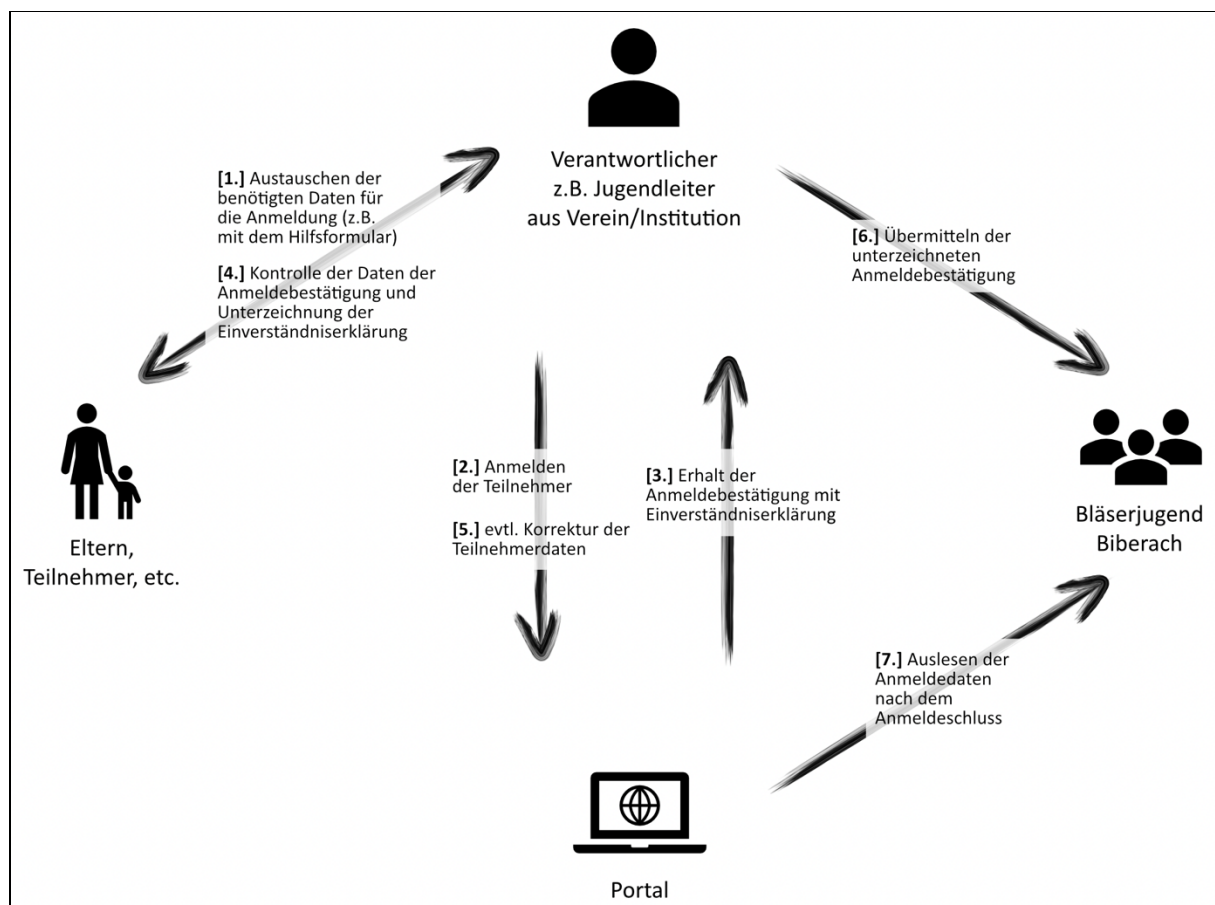


Abbildung 2: Grafische Darstellung des Vorgehens zur Anmeldung von Teilnehmern zu D-Lehrgängen.

Um- oder Nachmeldung

Besteht nach dem Ende des Anmeldezeitraums (23.02.2025) der Wunsch einer:

- Ummeldung (Änderung der Termin oder Kursdaten einer bereits angemeldeten Person) oder
- Nachmeldung (Neuanmeldung einer Person zu den D-Lehrgängen),

so ist dies nur aus wichtigen Gründen bis zum 30.04.2025 möglich und per Mail (E-Mail: einteilung@bjbc.de) mitzuteilen. Grundsätzlich können wir die Realisierbarkeit einer Um- oder Nachmeldung nicht gewährleisten. Es besteht insbesondere kein Anspruch auf die Durchführung einer nachträglichen Änderung. Für die Durchführung einer Um- oder Nachmeldung wird eine entsprechende Bearbeitungsgebühr (siehe Kapitel [Gebühren 2025](#)) erhoben.

Abmeldung

Besteht nach dem Ende des Anmeldezeitraums (23.02.2025) der Wunsch eine Anmeldung zurückzuziehen, so ist dies grundsätzlich nur in schriftlicher Form mit unserem Abmeldeformular und ausschließlich per Mail (E-Mail: einteilung@bjbc.de) gegen eine entsprechende Gebühr (siehe Kapitel [Gebühren 2025](#)) möglich. Auf unserer Homepage finden Sie das entsprechende Abmeldeformular unter:

www.bmkvbc.de/fortbildung/musikalische-fortbildungen/d-lehrgaenge/



Sonstiges

Theorievorbereitung D3-Lehrgang

Die Bläserjugend bietet im Vorfeld eine eigene Theorievorbereitung für den D3-Lehrgang im Sommer an. Der Unterricht ist für den Zeitraum von Mai bis Juli geplant und wird je nach Bedarf in mehreren Kursen im gesamten Kreisgebiet durchgeführt, um die Fahrstrecken für alle Teilnehmenden möglichst kurz zu halten.

Pro Kurs sind insgesamt 8 Termine mit einer Dauer von etwa 2 Stunden vorgesehen. Damit das Angebot zustande kommt, ist eine Mindestteilnehmerzahl erforderlich.

Die Teilnahme an der Theorievorbereitung für den D3-Lehrgang ist freiwillig. Die verbindliche Anmeldung erfolgt im Rahmen der Anmeldung für den D3-Lehrgang über unser Online-Portal. Die entsprechenden Gebühren für diesen Kurs sind im Kapitel [Gebühren 2025](#) zu finden.

Checkliste D-Lehrgang

Damit die Teilnehmer nichts Wichtiges vergessen, haben wir eine praktische Checkliste erstellt. Sie enthält alles, was für die mehrtägigen D-Lehrgänge benötigt wird – von persönlichen Gegenständen über organisatorische Unterlagen bis hin zu hilfreichen Tipps. Wir empfehlen, die Liste rechtzeitig durchzugehen und abzarbeiten.

Instrumentalunterricht:

- Instrument inklusive Mundstück (Für Schlagzeuger entspricht das einer kleinen Trommel. Speziell benötigte Instrumente, welche über das gängige Instrumentarium hinausgehen, sind vom Teilnehmer selbst mitzubringen. Bei Fragen zum Schlagzeug bitte an Manuel Schühle (E-Mail: manuel@bjbc.de) wenden.)
- Mehrere Blätter bzw. Rohre für entsprechende Holzblasinstrumente und für Schlagzeuger eigene Drumsticks, sowie Pauken- und Malletschläger.
- Instrumentenpflegezubehör (z.B. Ventilöl)
- Notenständer
- (Stimmgerät)
- (Metronom)
- Vortragsstücke in dreifacher Ausführung (1x Teilnehmer, 1x Prüfer, 1x Beisitzer).
- Vollständig ausgefülltes Spielstückeblatt.

Theorieunterricht:

- Schreibzeug, leeres Notenpapier und Block.
- Mobiles Endgerät (Smartphone oder Tablet) mit Ladegerät für die digitale Theorie für D1 bzw. die Mannheimer Bläuserschule für D2 / D3.

Kleidung und Hygieneartikel:

- Ausreichend Oberbekleidung (T-Shirts, Pullover, Hosen)
- Unterwäsche und Socken
- Freizeitkleidung und Sportschuhe (z.B. für Spiele auf dem Sportplatz)
- Kleidung zum Schlafen (z.B. Schlafanzug)
- Hausschuhe
- Kulturbeutel mit persönlichen Hygieneartikeln (z.B. Zahnbürste, Zahnpasta, Duschgel, Deo, Taschentücher)
- Handtücher
- „Normale“ Bettwäsche ist vorhanden! Allergiker-Bettwäsche muss selbst mitgebracht werden.
- Persönliche Medikamente (inkl. Liste und Dosierungsanweisungen)
- Plastiktüte oder Beutel für schmutzige Wäsche

Sonstiges:

- Ausreichend Taschengeld für den Getränkekauf außerhalb der Mahlzeiten.
- Evtl. Tischtennisschläger und -bälle und sonstige Spiele.
- Krankenversichertenkarte (und Ausweis) für Notfälle.

Gebühren 2025

Für das Jahr 2025 ergeben sich für die Sommer D-Lehrgänge die nachfolgenden Gebühren. Die Abbuchung dieser Gebühren erfolgt im Juli 2025 per Lastschriftinzug bei dem entsprechenden Verein des Teilnehmers.

D-Lehrgänge

Unabhängig vom Veranstaltungsort werden die folgenden Gebühren für die einzelnen D-Lehrgangsarten erhoben:

- **D1-Lehrgang (4 Tage): 230,- €**
- **D2-Lehrgang (5 Tage): 265,- €**
- **D3-Lehrgang (5 Tage): 265,- €** (Die optionale D3-Theorievorbereitung bestehend aus 8 Einzelterminen wird gegen eine Gebühr von **110,- €** angeboten.)

Bei Teilnehmern, die nicht Mitglied im Blasmusik-Kreisverband Biberach e.V. sind, werden jeweils **50,- €** zusätzlich berechnet.

Wird der D-Lehrgang aufgrund von Krankheit nicht angetreten, so wird die volle Lehrgangsgebühr berechnet. Wird ein schon angetretener Kurs wegen Krankheit abgebrochen, kann leider keine Gebühr zurückerstattet werden.

Um- oder Nachmeldung

Da jede Um- oder Nachmeldung mit einem enormen zeitlichen Aufwand verbunden ist, wird eine Bearbeitungsgebühr in Höhe von je **100,- €** erhoben.

Abmeldungen

Abhängig vom Zeitpunkt fällt für die Abmeldung eines angemeldeten Teilnehmers eine unterschiedliche Abmeldegebühr an:

- Bei der Abmeldung eines Teilnehmers nach dem 02.03.2025 werden **50%** der Lehrgangsgebühr (siehe oben) berechnet.
- Bei der Abmeldung eines Teilnehmers nach dem 30.04.2025 werden **100%** der Lehrgangsgebühr (siehe oben) berechnet.
- Kann Aufgrund einer kurzfristigen Erkrankung bei Start des D-Lehrgangs dieser nicht angetreten werden, so wird die volle Lehrgangsgebühr (siehe oben) berechnet.

Wir, die Bläserjugend

Wer sind wir? Wir sind das engagierte Team der Bläserjugend des Blasmusik-Kreisverbands Biberach e.V., die Jugendorganisation für alle jungen Musikerinnen und Musiker der Mitgliedsvereine im Kreisverband bis 21 Jahre. Mit unserer ehrenamtlichen Arbeit übernehmen wir entsprechende organisatorische Tätigkeiten im Bereich der Jugendarbeit auf Kreisebene und setzen die Ziele der Bläserjugend Baden-Württemberg um:

- D-Lehrgänge im Sommer und Herbst.
- Kreisjugendmusiktag mit Wertungsspielen für Jugendorchester, Kammermusik und Ensembles.
- Projektorchester für Jugendliche aus dem gesamten Kreisverband.
- Weitere Veranstaltungen wie Seminare, Oberschwäbisches Jugendmusikfestival, ...
- Zusammenarbeit mit anderen Jugendorganisationen, wie etwa dem Kreisjugendring.
- Ausbildung und Weiterentwicklung von Jugendleitern.

Dabei vereint uns die Liebe zur Blasmusik und die Freude am Ehrenamt, um nachhaltig die Zukunft der Blasmusikszene im Landkreis Biberach mitzugestalten.

Weitere Informationen finden Sie unter:

Homepage



Instagram

(blaeserjugend_biberach)



WhatsApp Kanal

